

INNOVASJON I BERGEN KOMMUNE

**INO**

**LAB**

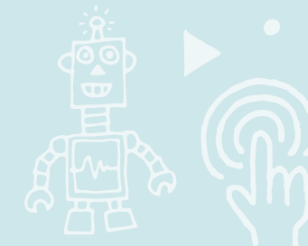


**BERGEN  
KOMMUNE**

*Kjersti Haukeland Eiken  
Seksjon digitalisering og innovasjon*



PARADIGME-  
skifte



DELINGS-  
filosofi

DROM

SAMFUNNS-  
GJENNOM-  
GRIPENDE  
ENDRING

NOVASJONS-  
RAFT



INTERNET  
of  
THINGS

Muligheter  
BY er BERGEN

FRA SILO TIL  
SAMSKAPING

DELINGS-  
NOMIS

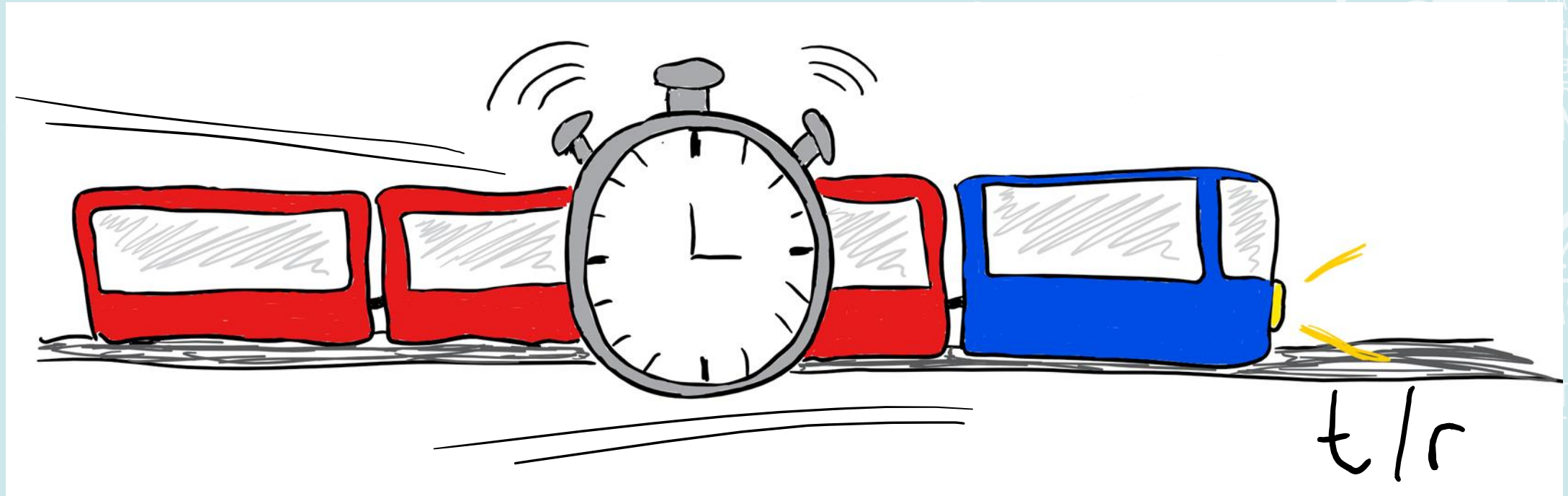


LEDELSE

KULTUR

KOMPETANSE

UNIVERSITÄT  
DUISBURG  
ESSEN  
FAKULTÄT FÜR  
HUMANWISSENSCHAFTEN  
LEHRGEBIET FÜR  
PÄDAGOGIK  
UND  
PSYCHOLOGIE



PARADIGME-  
skifte

CAMPUNNS-  
BENNOM-  
RIPENDE  
NDRING

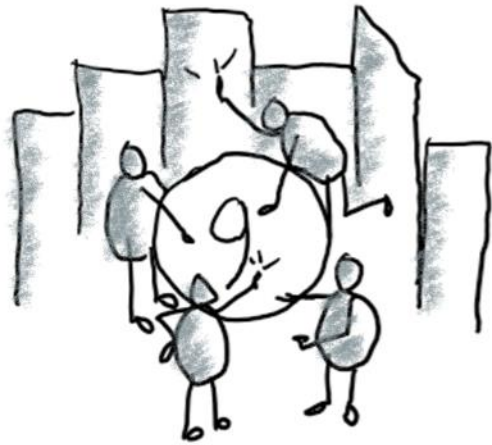
SELEKTOR

INTERNET  
of  
INGS

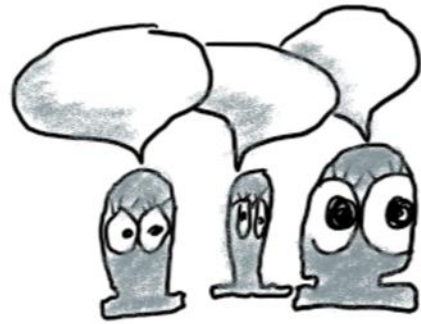
BY E. BERGEN

ØKONOMI-  
DELING

FRA SILO TIL  
SAMSKAPING



SAMLE



DELE



ENGASJERE

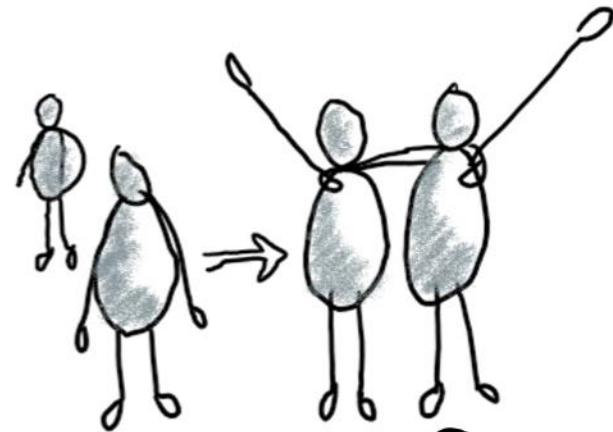
MED ET MÅL OM



FORNYE



FORENKLE



FORBEDRE



FUNNS-  
INOM-  
ENDE  
RING



ERATOR  
RNET  
VGS



LO TIL

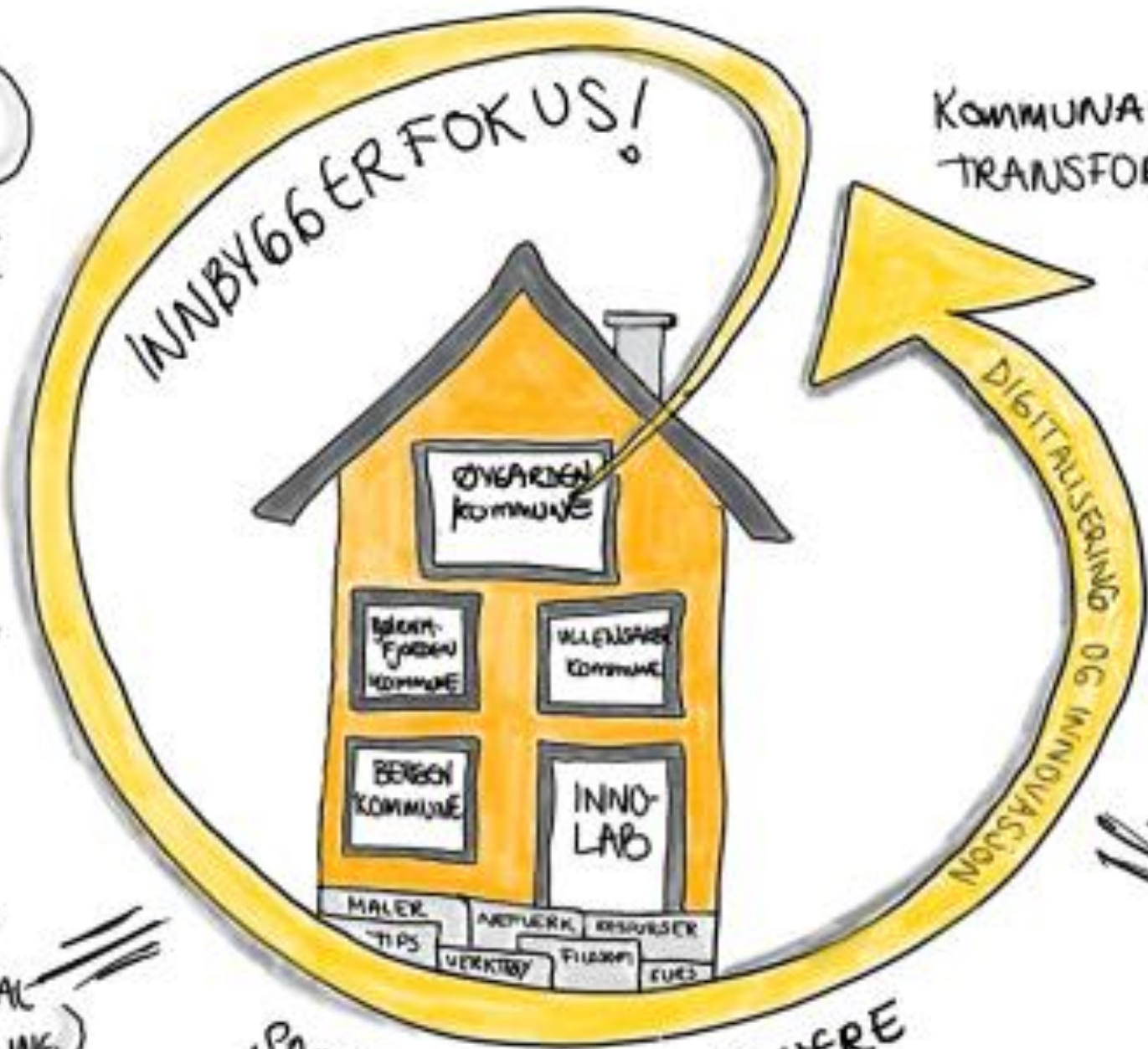


MFUNNS-  
ENNOM-  
IPENDE  
DRING  
SELCRATOR  
ERNET  
of  
INGS  
ILO TIL  
SKAPING

LOKAL SAMHANDLING

LOKAL STYRING

REGIONAL SAMHANDLING



KOMMUNAL TRANSFORMASJON

  
 INNBYSER-  
 METVIRKNING  
 SELVSTYRING  
 OG  
 GOD TJENESTE-  
 UTVIKLING  
 I OFF. SEKTOR

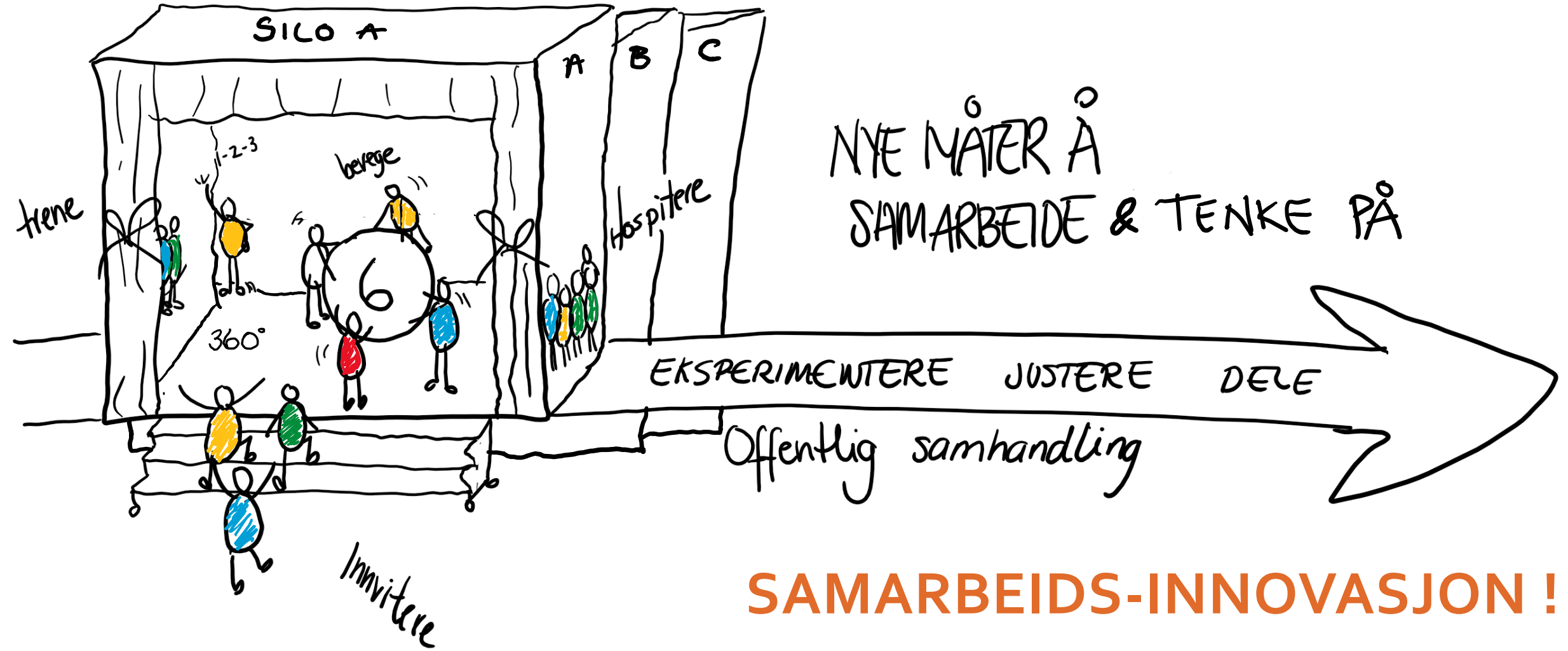
  
 EN  
 SAMLET  
 OFFENTLIG  
 SEKTOR

REGIONAL STYRING

SAMLE DELE ENGASJERE



# KOMPETANSE – KULTUR – LEDELSE HANDLER OM...



**SAMARBEIDS-INNOVASJON !**



FORUTSETNINGER

"BETONG-BRANSJE"

KOMMUNIKASJON

FORVENTNINGER  
-PRESS

KULTUR

ARBEIDSMÅTER

HOLDNINGER

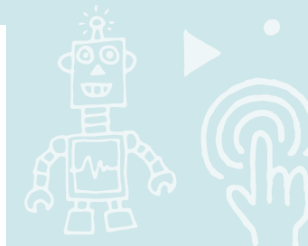
AMBISJONER

TVERRFAGLIG SAMARBEID

INNOVASJONS-ANTAKELSE

VERIFISERINGER





SAMFUNNS-  
GJENNOM-  
GRIPENDE  
ENDRING



INTERNET  
of  
THINGS



FRA SILO TIL  
SAMSKAPING



# Transport og teknologi revolusjon



## Konkurransen: Smartere transport i Norge

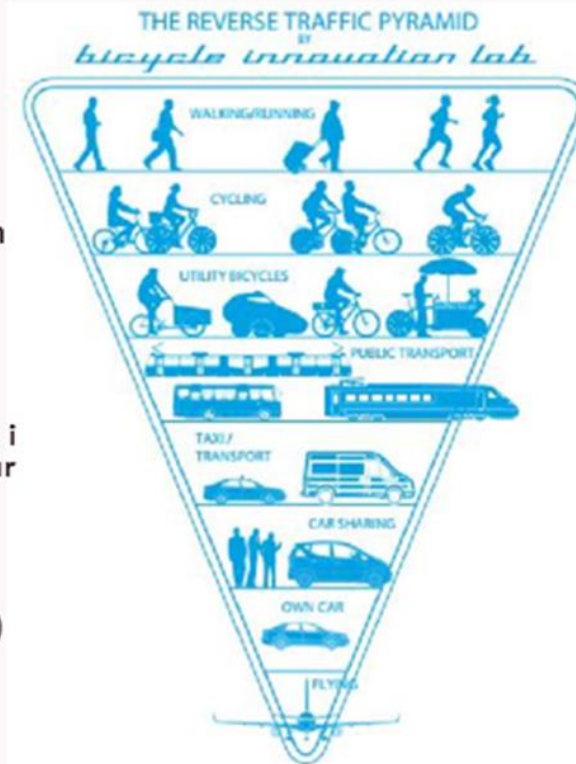
- Samferdselsdepartementet lyste ut konkurranse i 2018
- Hordaland fk var en av vinnerne, 12 MNOK
- HFK og BK bidrar med tilsvarende
- Idé: Opprette mobilitetslaboratorium



## Bakgrunn for MUST

God mobilitet krever at ulike tilbud henger godt sammen fysisk og digitalt – samarbeid på tvers av tradisjonelle ansvarsområder gir bedre mobilitetsløsninger

- Tradisjonelle strukturer i planlegging, finansiering og gjennomføring av mobilitetsaktiviteter gjør at problemeiere i for liten grad søker mot samhandling og innovasjon – de går rett til prosjekt



... mål for  
 (endret transportmiks)  
 ...proverskridende

## MUST

mobilitetslaboratorium for utvikling av smarte transportløsninger

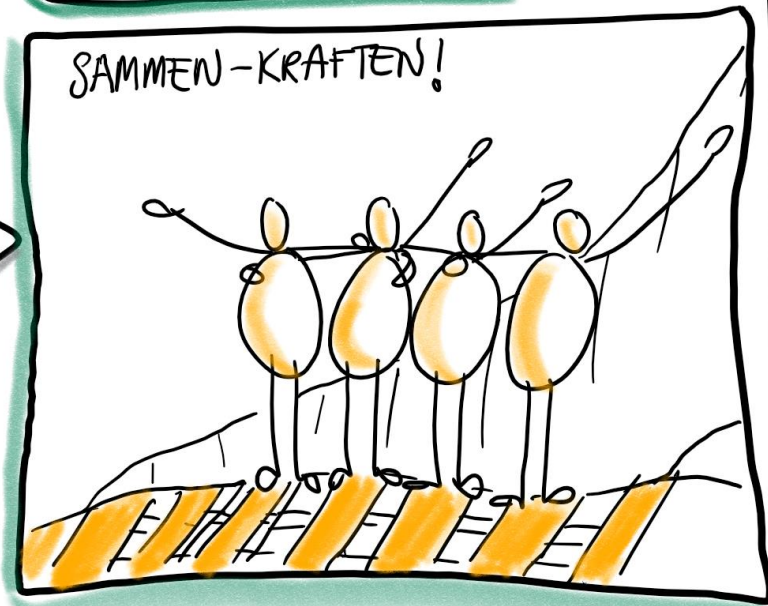
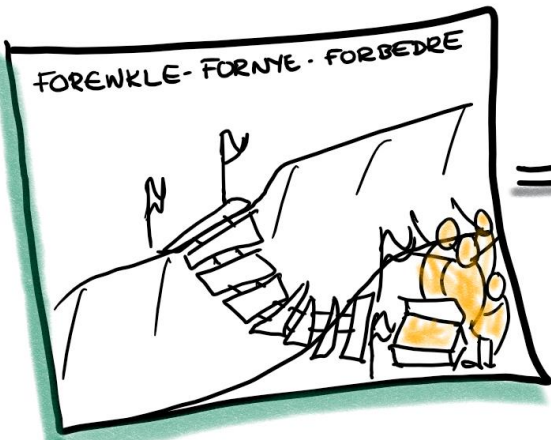
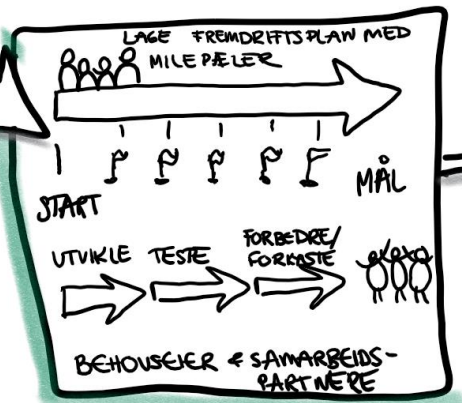
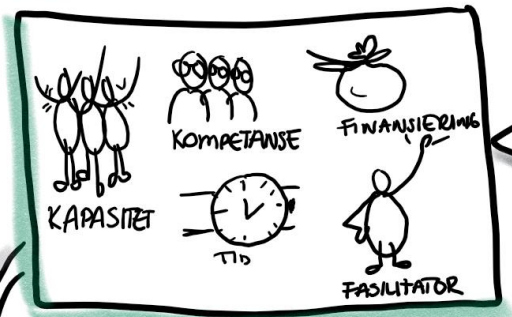
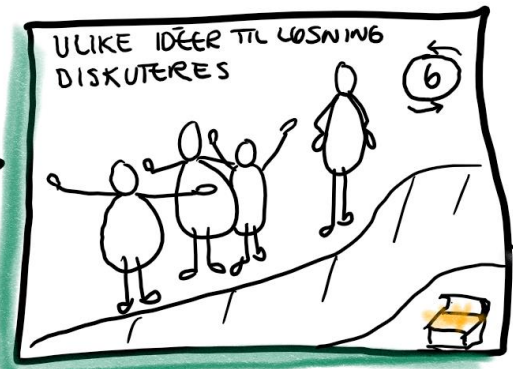
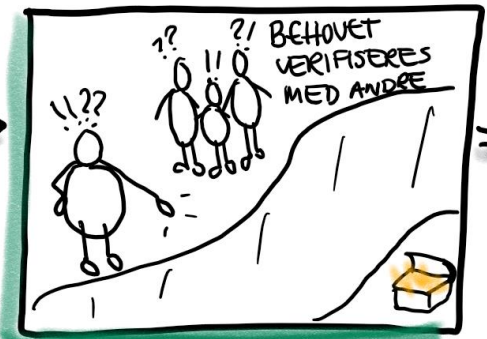
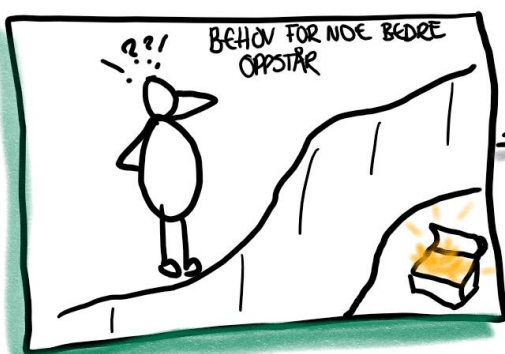
skal være :  
 analysator for teknologutvikling,  
 utvikling og samfunnsutvikling  
 til mobilitet og transport



laboratorium for utvikling og innføring av  
 verdens transport- og mobilitetsløsninger  
 samarbeid mellom Vestland fylkeskommune/Skyss,  
 kommuner og de øvrige kommunene i regionen og Statens vegvesen

sjon:  
 skal gjøre Norge verdensledende på bærekraftig mobilitet, og bidra til at  
 utesaktører skaper radikale innovasjoner

# INNOLAB REISEN



AMFUNNS-  
BENNOM-  
RIPENDE  
NDRING

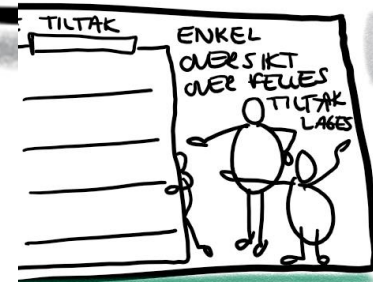
SELCRATOR

ERNET  
of  
INGS

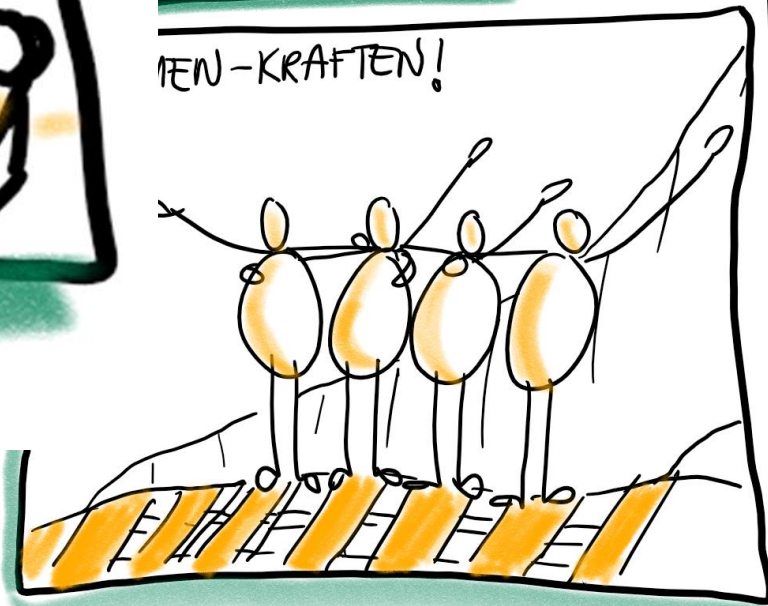
SILO TIL

SKAPING

BEHOV FOR NOE BEDRE  
OPSTÅR



TEEN-KRAFTEN!



BEHØVER < PARTNERE

AMFUNNS-  
BENNOM-  
RIPENDE  
NDRING  
SELCRATOR  
TERNET  
of  
INGS  
SILO TIL  
SKAPING

# INNOLAB REISEN

??!  
BEHOV FOR NOE BEDRE  
OPPSTÅR

?? ?!  
BEHOVET  
VERIFISERES  
MED ANDRE

ULIKE IDÉER TIL LØSNING  
DISKUTERES

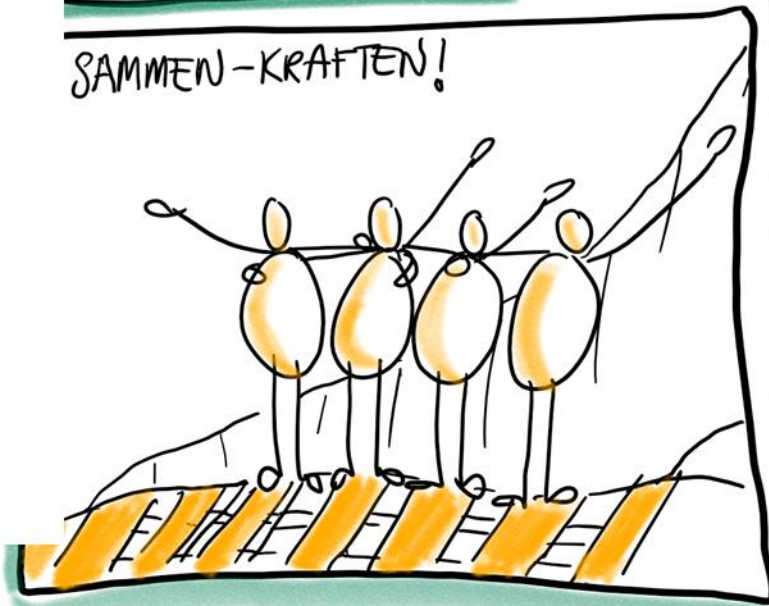


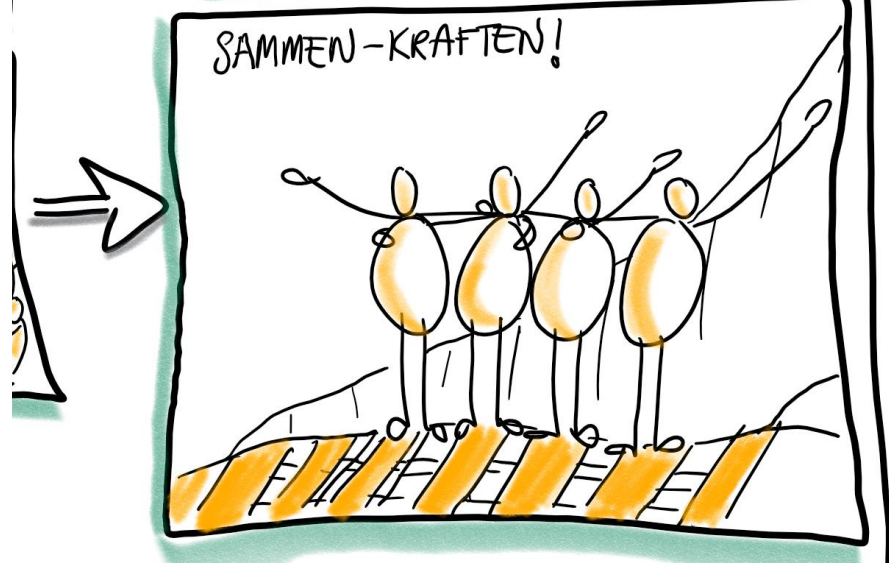
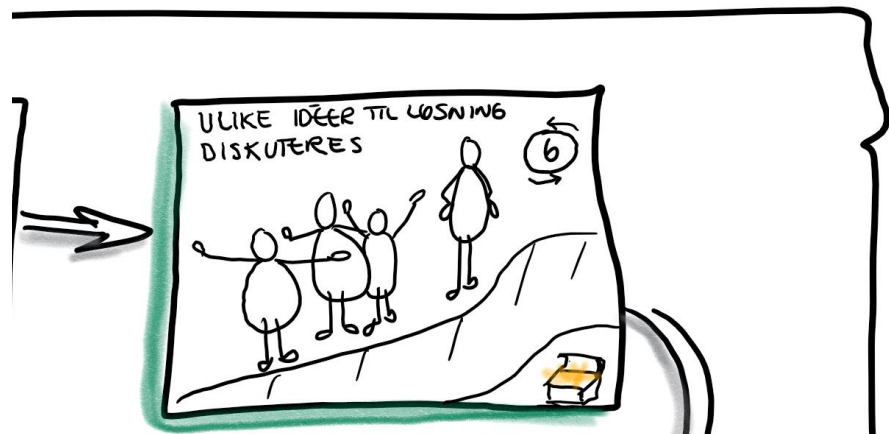
MULIGE TILTAK

<input type="checkbox"/>	_____
<input type="checkbox"/>	_____
<input type="checkbox"/>	_____
<input type="checkbox"/>	_____
<input type="checkbox"/>	_____

ENKEL  
OVERSIKT  
OVER FELLES  
TILTAK  
LAGES

SAMMEN-KRAFTEN!





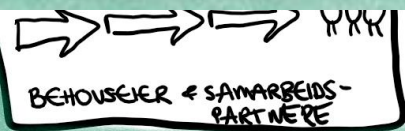
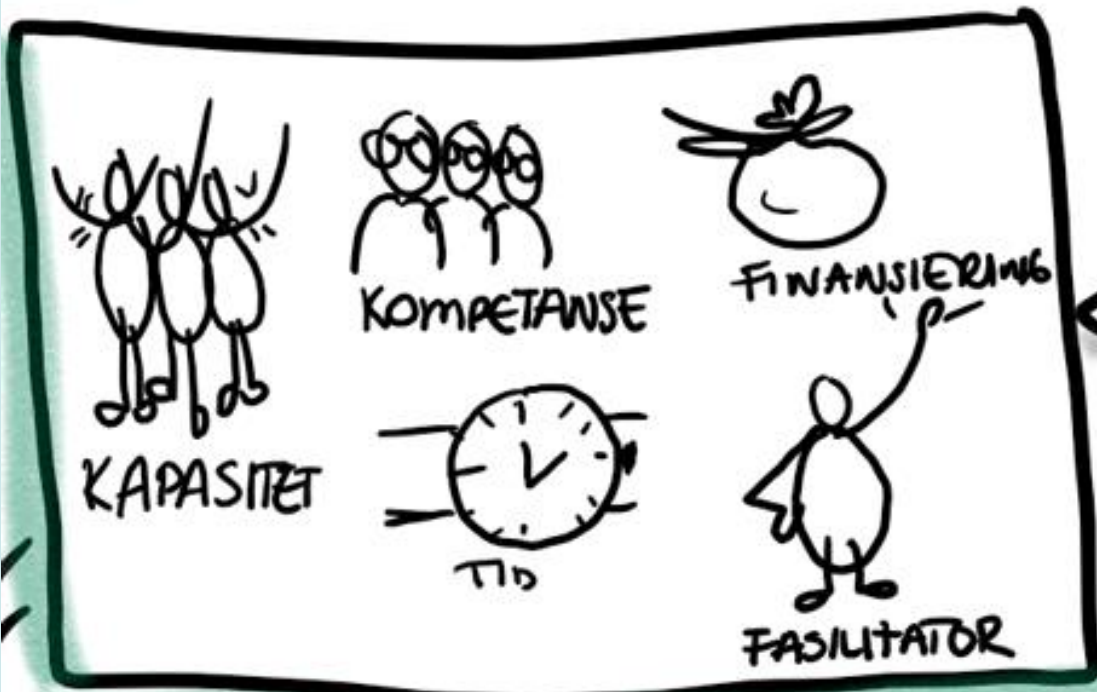
SAMFUNNS-  
GJENNOM-  
GRIPENDE  
ENDRING

AKSELRATOR

INTERNET  
of  
THINGS

FRA SILO TIL  
SAMSKAPING

# INNOLAB REISEN





# INNOLAB FASILITERER – EIER IKKE BEHOVENE



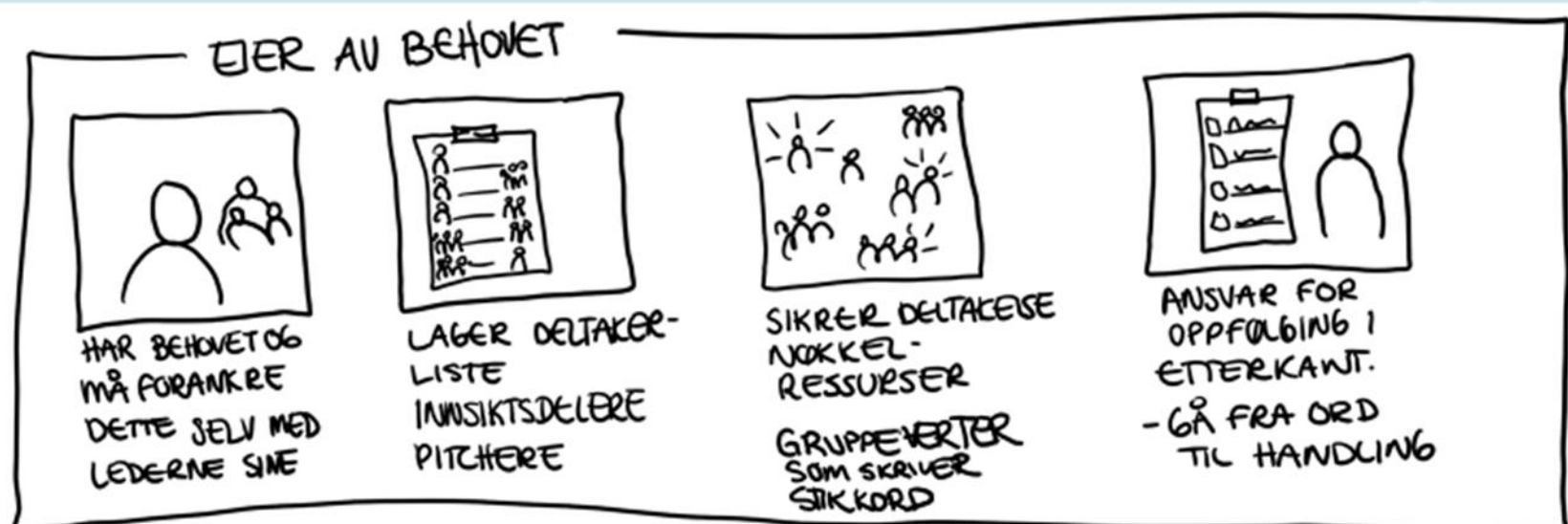
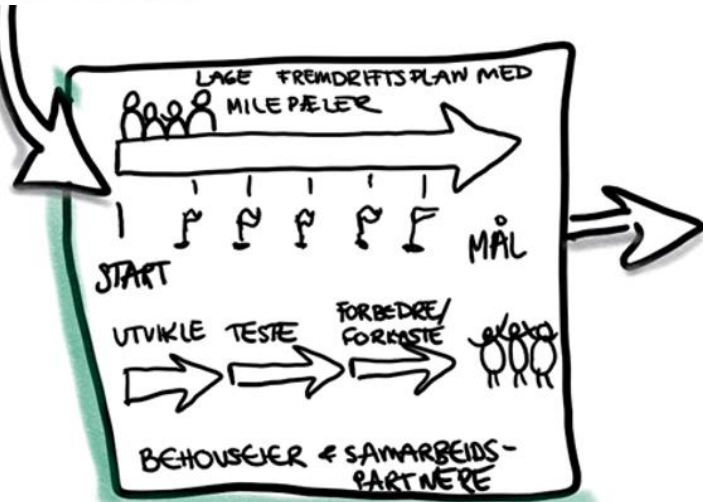
PARADIGME-  
skifte

DROM

DELINGS-  
filosofi

SAMFUNNS-  
GJENNOM-  
GRIPENDE  
ENDRING

## TYDELIGE ROLLER OG AVKLARINGER



PARADIGME-  
skifte



# MANGFOLD

SELVMORD ER EN PERMANENT LØSNING PÅ ET MIDLERTIDIG PROBLEM !!

MYTE!  
Selvmord rammer kun psykisk syke

Bapilot Hackathon

16-17 juni  
24 timer

HVORDAN OPLEVES DAGENS SITUASJON/ BEHOV FOR TURISTBUSER I OG RUNDT SENTRUM?

HVORDAN INTEGRERE TURISTENE INN I GÅ- OG SYKKEBYEN BERGEN?

HVILKE TILTAK KAN VI TESTE UT I PRAKSIS OG HVEM ...

KØK 3/12.20

MMEN

3 MINUTTS STATUS FRA DE ULKE PROJEKTERNE

KAN COGNITIVE CENTRE 7 MIN

- SAMLE-DELE-ENGASJERE

OPPSUMMERING I PLENUM FOR NESTE DISKUSJON

AVSLUTNING

FINNES DET KONKRETE INITIATIV FOR Å TA VIDERE TAK I MED AV OSS?

TIL DISKUSJON

- 1) HVILKE PROSESSER/ SITUASJONER ØNSKER VI EN FORBEDRING AV?
- 2) HVORFOR TROR VI PROSESSEN/ SITUASJONEN ER PROBLEMATISK/ UTFORDRENDE ASIS?
- 3) HVILKE DATA FINNES TILGJENGELIG KNYTTET TIL PROSESSEN/ SITUASJONEN?

VELKOMMEN TIL IDEBOLING

STED: INNOLAB, 2ETG Rosenkrantzgt  
TID: 8/10-19 KL 12:50-15:00

FORMÅL: SAMLE OG DELE INNSIKT OM MULIGHETER/UTFORDRINGER VEDRØRENDE TURISTBUSER I BERGEN SENTRUM

HEMNSIKT: FÅ INNSPILL RUNDT UTFORDRINGENE OG KONKRETE IDEER SOM KAN REUSISERE ANTALL TURISTBUSER OG SOM SAMTIDIG NÆRETAR BERGEN SOM EN ATTRAKTIV DESTINASJON

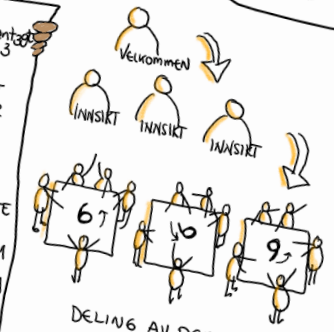
ØNSKET RESULTAT: KOMME FREM TIL KONKRETE PUNKT SOM KAN VIDERE-UTVIKLES I EN STRATEGI MED FORSLAG TIL GJENNOMFØRBARE PILOTER

DELING AV PERSPEKTIV

SKARP TIDTAKING!  
FOKUS PÅ INNHOLD

SUMO-REGEL

NEXT STEPS:



HVORDAN OPLEVES DAGENS SITUASJON/ BEHOV FOR TURISTBUSER I SENTRUM?

HVORDAN INTEGRERE TURISTENE I GÅ- OG SYKKEBYEN BERGEN?

HVILKE TILTAK KAN GJØRES RASKT OG KAN GI LANGSIKTIG EFFEKT?

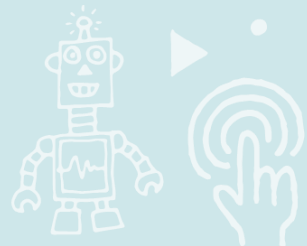
HVORDAN BOK KOMMUNEN ER FREM FOR Å ETABLERE VAKKE LØSNINGER SOM FUNGERER

HVILKE PILOTER KAN VI TESTE UT OG HVEM VIL VÆRE MED



Foto: Øistein Jacobsen

# DEN STØRSTE GEVINSTEN AV DEM ALLE: SAMMENKRAFTEN

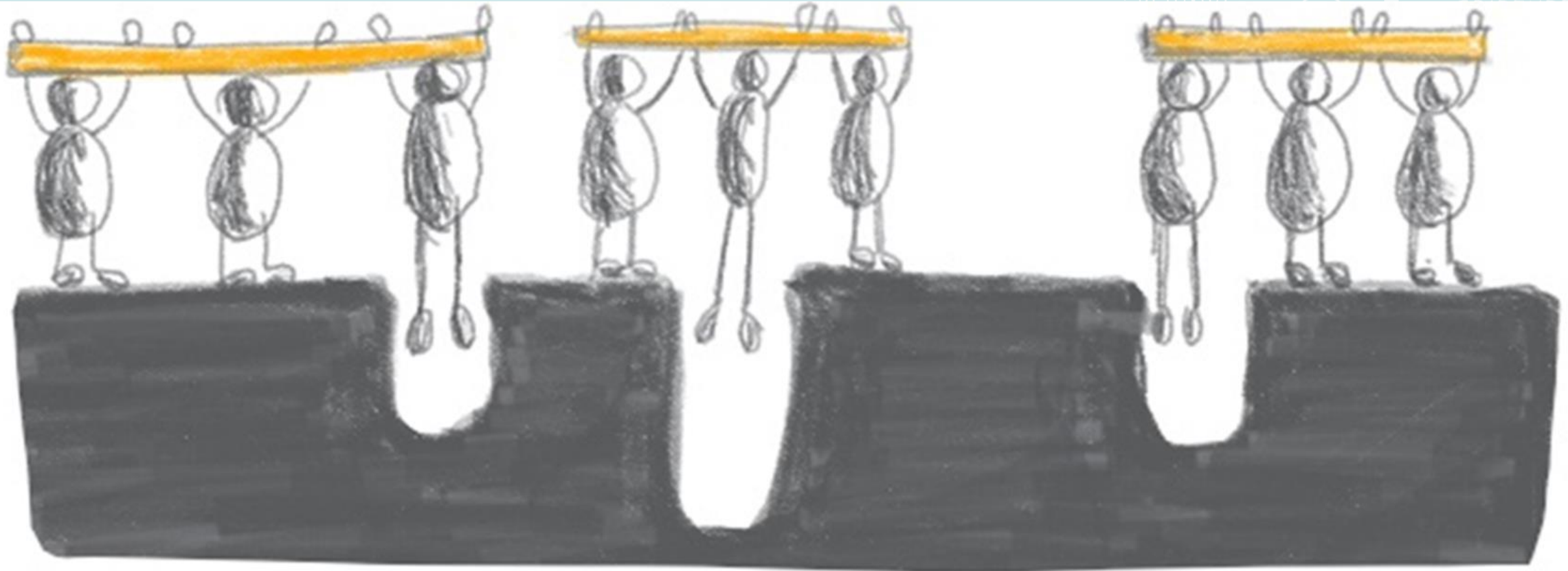


DAN NIGM  
skifte

DROM

SAMFUNNS-  
GJENNOM-

← DEINGS →



MELLOM  
ALLE  
STOLER

DIGIKOK  
#ALDRI ALENE

09:00 "VI HAR INGEN Å MISTE!"

09:05 VELKOMMEN TIL EN ANNERLEDES ARBEIDSØKT

09:15 INNSIKTSDELINGER ☞ ... 5 x 3 MIN LYNTALER

09:30 INNO LAB DIGIKOK - START

8/8 PARALLELE GR. DISKUSJONER  
M/ DELING UNDER VEIS

🎵 OPPSUMMERING OG  
12:00 NEXT STEPS .....

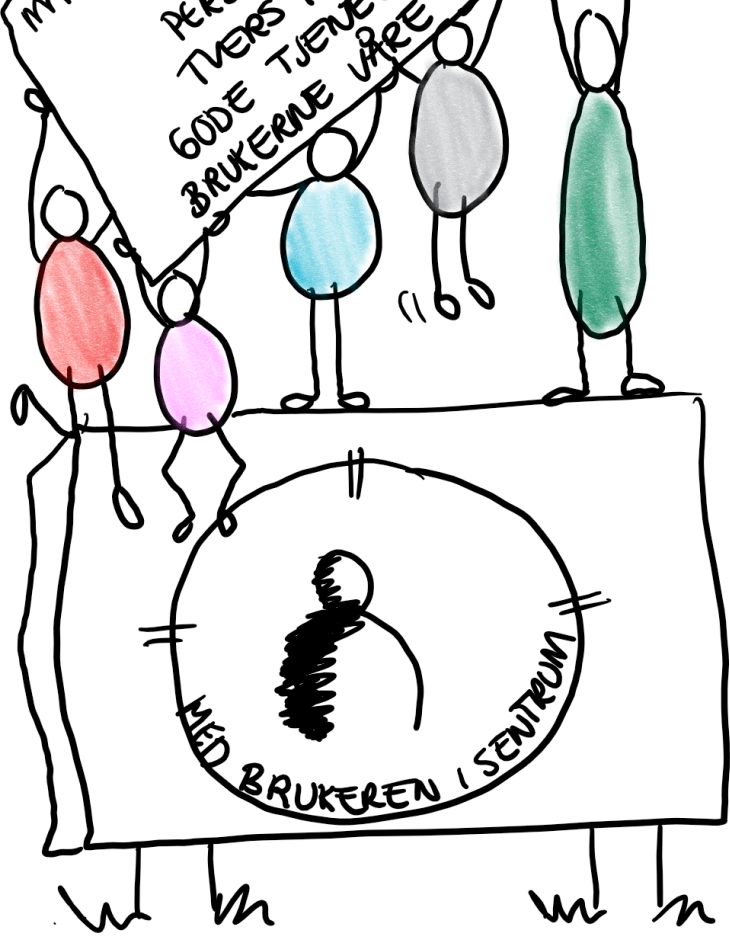
SAMLE - DELE -  
ENGASJERE

MOBILISERE PÅ TVERS  
Kommune-  
GRENSER



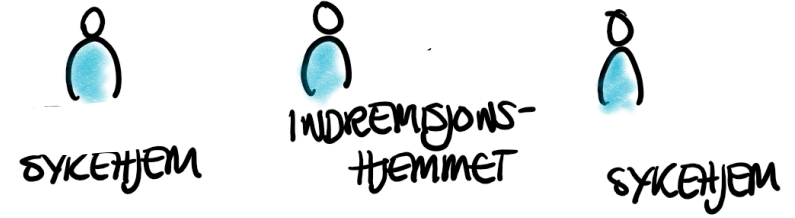
DIGIKOK 1/2-21  
RUS/PSYKOGGERIATRI - SYKEHJEMSTILBUD  
kl 09-11:30

MÅL: SAMLE DELE OG  
ENGASJERE ULIKE  
PERSPEKTIVER PÅ  
TVERS FOR Å UTARBEI  
GODE TJENESTER TIL  
BRUKERNE VÅRE I BK.



VELKOMMEN - FORMÅL + FORVENTNING TIL ØKTEN  
LITT OM INNOVAB - metode

PERSPEKTIVDELING (3x 15 min):



PITCHERE/LYNTALERE (3x 5 min):



GRUPPEREFLEKSJONER:

① HVA HØRTE VI OG  
HVA TRAFF OSS?  
DELING

② HVORDAN BEST MULIG  
SAMARBEIDE FOR Å GI  
DET BESTE TILBUDET?

③ HVA KAN VI GJØRE  
MED HVEM FOR Å  
KOMME I GANG?

④ NEXT STEPS PRI  
3 UKER - 3 MND - 3 ÅR  
FRA ORD TIL HANDLING

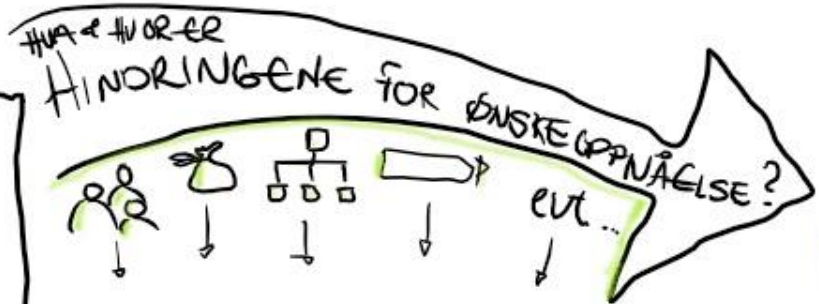
OPPSUMMERING



# FOT I BAKKEN

BESKRIV NÅ-SITUASJONEN

- o
- o
- o
- o
- o
- o



BESKRIV ØNSKE-SITUASJONEN

- o
- o
- o
- o
- o
- o

TILTAK FOR Å FJERNE HINDRINGER

- D
- D
- D
- D
- D

\_\_\_\_\_

\_\_\_\_\_

\_\_\_\_\_

\_\_\_\_\_

\_\_\_\_\_



\_\_\_\_\_

\_\_\_\_\_

\_\_\_\_\_

\_\_\_\_\_

\_\_\_\_\_



\_\_\_\_\_

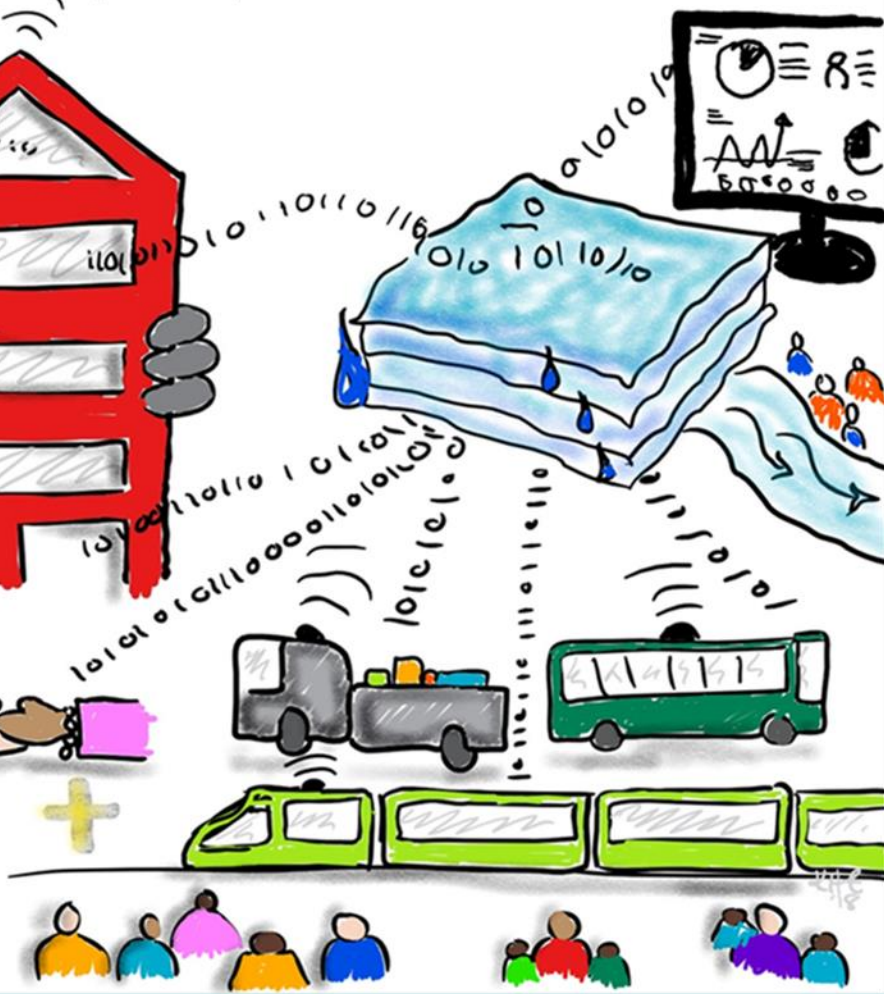
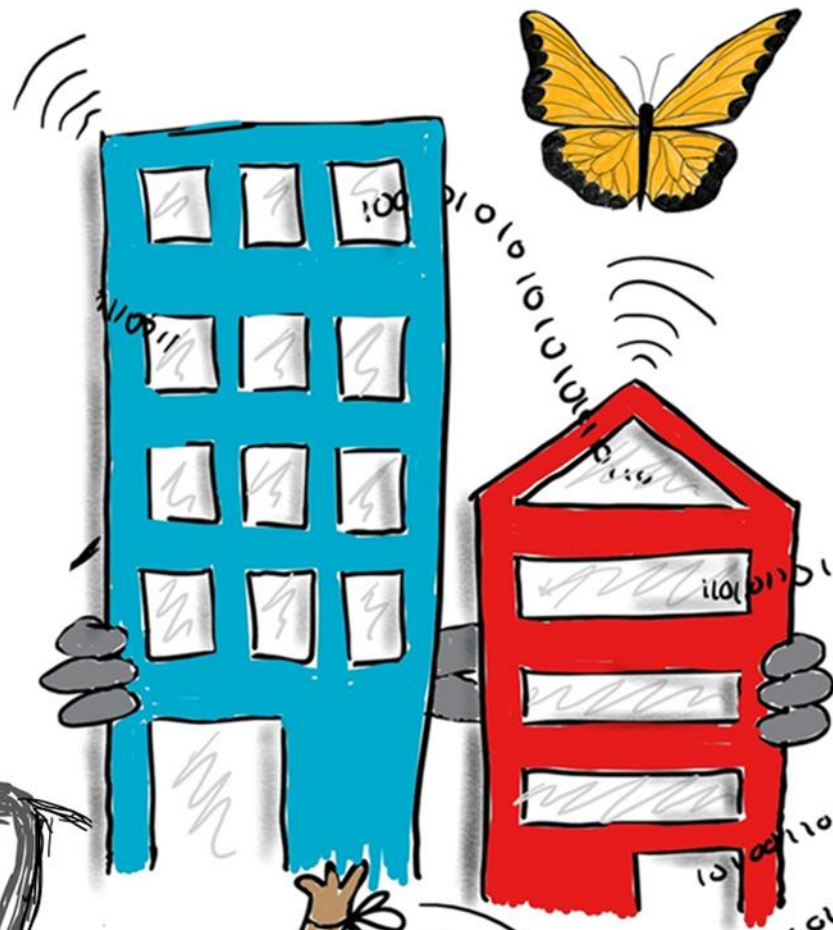
\_\_\_\_\_

\_\_\_\_\_

\_\_\_\_\_

\_\_\_\_\_

# SAMMEN- KRAFTEN!





# INNOLABMETODIKKEN SPRER SEG... SAMMENKRAFTEN VIRKER!

Innolab også etablert i Bjørnafjorden, Øygarden og Ullensaker kommune

Les mer

- <https://www.bergen.kommune.no/innbyggerhjelpen/naring-og-skatt/naring/innovasjon/innovasjonssenteret-innolab>
- <https://www.youtube.com/watch?v=X9cLw-2RpyY>
- <http://mustlab.no/must-innolab>

- **Digikok – metodeguide til bruk for alle!**



## SII RESULTATER 2020

Sosial innovasjonsindeks (SII) gjenspeiler hvorvidt kundene ser på bedrifters innovasjonsaktiviteter som nyttige for samfunnet og miljøet. En høy score på denne indeksen betyr at kundene oppfatter bedriften som en driver av positive samfunns- og miljøendringer.

SII er en av tre delindekser i NII - Norsk Innovasjonsindeks.

SII 2020	
1. STORMBERG	67,6
2. NORDIC CHOICE	65,2
3. IKEA	61,3
4. TOYOTA	59,9
5. FINN.NO	58,1
6. THON	57,5
7. BILIA (VOLVO, BMW, TOYOTA OG LEXUS)	57,2
8. NOR-WAY BUSSEKSPRESS	56,5
9. SEANKEN	55,9
10. KIWI	55,9
11. FLYTOGET	55,1
12. TINE	55,0
13. ONECALL	54,6
14. SPAREBANKENVEST	54,6
15. SPAREBANK1	54,4
16. FJORDKRAFT	54,4
17. BERGEN KOMMUNE	54,3
18. Q-MEIERIENE	54,3
19. NRK	54,2

→  
AV 86

